

INFRAEAZ

Infrared & Red Light Therapy Wrap



Swedish Posture®

EN The perfect combination wrap with 60 Leds using both Red Light and Infrared Light Therapy. Infrared Therapy (850Nm) is used for pain relief, muscle recovery and inflammation since it reaches deep into the cell tissues. Red Light Therapy (660Nm) targets the skin cells and helps with collagen production, wrinkles and aging spots.

Use InfraEaz when needed for 20 minute treatments. For optimal result use daily during 4 weeks. Use it directly on the skin.

NOTE that Infrared light is invisible to the human eye so it may appear that the LEDs are off when in fact the Infrared is on.

Led Qty: 60*0,5W

Rating Power: 30W

Battery duration: 115 min

Treatment time: 20 minutes

Battery charging time: 3 hours

USB-C charger

Wavelengths: 660Nm - 850Nm

Material: Neoprene



Low battery indication: Charging lamp starts flashing in red

Power button: Green light

- Press button once = Both Infrared and Red Light Therapy is on.
- Press button again = Only Red Light is on, Infrared off.
- Press button again = Only Infrared Light is on, Red light off (Infrared invisible).
- Press button again to turn off.



Power button: Blue light for pulsating therapy. Press button for more than 3 seconds.

- Press button once = Both Infrared and Red Light Therapy is on.
- Press button again = Only Red Light is on, Infrared off.
- Press button again = Only Infrared Light is on, Red light off (Infrared invisible)
- Press button again to turn off.



Use a damp towel to gently clean the wrap and elastic strap. Make sure the device is unplugged from any power and turned off. Only clean the fabric of the wrap and not the LED diodes directly. Do not submerge the wrap in water. Allow the wrap to air dry.

- Not intended for children and pregnant women.
- Do not exceed 30 minute treatments.
- Don't stare directly into the light.
- Never charge the belt unattended.

SE Det perfekta multi-use bandet med 60 LED-lampor som använder både infrarött ljus och rödlysterapi.

Infrarött ljus (850 nm) används för smärtlindring, muskelåterhämtning och inflammation då det når djupt in i cellvävnaderna.

Rödlysbekämpning (660 nm) riktar sig däremot mot hudcellerna och hjälper till med kollagenproduktion, rynkor och åldersfläckar.

Använd vid behov för 20 minuters behandling. För optimalt resultat, använd dagligen under 4 veckor. Använd bandet direkt mot huden.

NOTERA att infrarött ljus är osynligt för det mänskliga ögat så det kan verka som att LED-lamporna är avstängda när infrarött ljus är på.

Antal LED: 60 * 0,5W

Effekt: 30 W

Batteritid: 115 minuter

Behandlingstid: 20 minuter

Laddningstid för batteri: 3 timmar

USB-C laddare

Våglängder: 660 nm - 850 nm

Material: Neopren



Indikation för lågt batteri: Laddningslampan börjar blinka rött

Powerknapp: Grönt ljus

- Tryck en gång = Både infrarött och rödljus är på.
- Tryck igen = Endast rödljus är på, infrarött av.
- Tryck igen = Endast infrarött ljus är på, rödljus av (infrarött ljus är osynligt).
- Tryck igen för att stänga av.



Powerknapp: Blått ljus för pulserande våglängder. Tryck på knappen i mer än 3 sekunder

- Tryck en gång = Både infrarött och rödljus är på.
- Tryck igen = Endast rödljus är på, Infrarött av.
- Tryck igen = Endast infrarött ljus är på, rödljus av (infrarött ljus är osynligt).
- Tryck igen för att stänga av.



Använd en fuktig handduk för att försiktigt rengöra InfraEaz. Se till att stömmen är av och att ingen laddning pågår. Rengör endast tyget och inte ovanpå LED-dioderna. Lägg aldrig bältet helt i vatten. Låt InfraEaz lufttorka.

- Inte avsedd för barn och gravida kvinnor.
- Överskrid inte 30 minuters användning.
- Titta inte direkt in i ljuset.
- Ladda aldrig bältet utan uppsikt.

FR La ceinture de combinaison parfaite avec 60 LED utilisant à la fois la lumière rouge et la thérapie par la lumière infrarouge. La thérapie infrarouge (850 nm) est utilisée pour le soulagement de la douleur, la récupération musculaire et l'inflammation car elle atteint profondément dans les tissus cellulaires. La thérapie par la lumière rouge (660 nm) cible les cellules de la peau et aide à la production de collagène, aux rides et aux taches de vieillissement.

Utilisez au besoin pour des traitements de 20 minutes. Pour des résultats optimaux, utilisez quotidiennement pendant 4 semaines. Utilisez la ceinture directement sur la peau.

NOTEZ que la lumière infrarouge est invisible pour l'œil humain, il peut donc sembler que les LED sont éteintes lorsque la lumière infrarouge est allumée.

Nombre de LED : $60 * 0,5W$

Puissance : 30 W

Durée de vie de la batterie :
115 minutes

Temps de traitement : 20 minutes

Temps de charge de la batterie :
3 heures

Chargeur USB-C

Longueurs d'onde : 660 nm - 850 nm

Matériel : Néoprène

Indication de batterie faible : le voyant de charge commence à clignoter en rouge.



Appuyez rapidement sur le bouton ON/OFF pour qu'il s'allume en vert. La lumière verte signifie une thérapie lumineuse statique.

- Appuyez une fois de plus sur le bouton et toutes les LED s'allumeront.
- Appuyez à nouveau, seules les LED rouges seront allumées, l'infrarouge éteint.
- Appuyez à nouveau, seul l'infrarouge est allumé, les LED rouges éteintes.
- Appuyez une fois de plus et toutes les LED s'éteindront



Appuyez sur le bouton ON/OFF pendant plus de 3 secondes et il s'allumera en bleu. La lumière bleue signifie une thérapie lumineuse pulsée.

- Appuyez une fois de plus sur le bouton et toutes les LED s'allumeront.
- Appuyez à nouveau et seules les LED rouges seront allumées, l'infrarouge éteint.
- Appuyez à nouveau et seul l'infrarouge est allumé, les LED rouges éteintes.
- Appuyez une fois de plus et toutes les LED s'éteindront.



Utilisez une serviette humide pour nettoyer doucement l'InfraEaz. Assurez-vous que l'alimentation est éteinte et qu'aucune charge n'est en cours. Nettoyez uniquement le tissu et pas les LED directement. Ne plongez jamais complètement la ceinture dans l'eau. Laissez L'InfraEaz sécher à l'air.

- Non recommandé pour les enfants et les femmes enceintes.
- Ne dépassez pas une utilisation de 30 minutes.
- Ne regardez pas directement la lumière.
- Ne chargez jamais la ceinture sans surveillance.

DE Der perfekte Kombinationsgürtel mit 60 LED-Lampen, den man sowohl zur Rotlicht-als auch zur Infrarottherapie verwenden kann. Die Infrarottherapie (850 nm) wird zur Schmerzlinderung, Muskelentspannung sowie zur Entzündungshemmung eingesetzt, da sie tief in das Zellgewebe eindringt. Die Rotlichttherapie (660 nm) zielt auf die Hautzellen ab und hilft bei der Kollagenproduktion, bei Falten und Altersflecken.

Verwenden Sie den Gürtel bei Bedarf für eine 20-minütige Behandlung. Für optimale Ergebnisse verwenden Sie ihn täglich 4 Wochen lang. Tragen Sie den Gürtel direkt auf der Haut.

BEACHTEN SIE, dass Infrarotlicht für das menschliche Auge unsichtbar ist, sodass es erscheinen mag, als seien die LED-Lampen ausgeschaltet, obwohl das Infrarotlicht eingeschaltet ist.

Anzahl der LED: 60*0,5 W

Leistung: 30 W

Batterielaufzeit: 115 Minuten

Behandlungszeit: 20 Minuten

Ladezeit der Batterie: 3 Stunden

USB-C-Ladegerät

Wellenlängen: 660 nm - 850 nm

Material: Neopren



Anzeige für niedrigen Batteriestand: Die Ladelampe beginnt rot zu blinken

Drücken Sie schnell auf die ON/OFF-Taste, damit sie grün leuchtet. Grünes Licht bedeutet ruhige Lichttherapie.

- Drücken Sie noch einmal auf die Taste und alle LED-Lampen leuchten auf.
- Drücken Sie erneut, nur das rote Licht wird eingeschaltet sein, das Infrarotlicht ausgeschaltet.
- Drücken Sie erneut, nur das Infrarotlicht ist eingeschaltet, die roten LED-Lampen sind ausgeschaltet.
- Drücken Sie noch einmal und alle LED-Dioden werden ausgeschaltet.



Drücken Sie die ON/OFF-Taste länger als 3 Sekunden und sie leuchtet blau. Blaues Licht bedeutet pulsierende Lichttherapie.

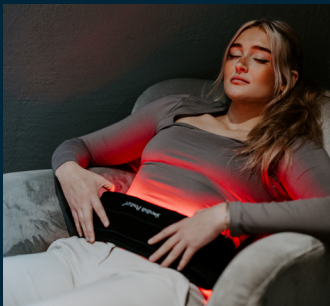
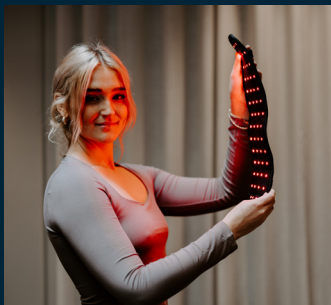
- Drücken Sie noch einmal auf die Taste und alle LED-Lampen leuchten auf.
- Drücken Sie erneut und nur das rote Licht wird eingeschaltet sein, das Infrarotlicht ausgeschaltet.
- Drücken Sie erneut und nur das Infrarotlicht ist eingeschaltet, die roten LED-Lampen sind ausgeschaltet.
- Drücken Sie noch einmal und alle LED-Dioden werden ausgeschaltet.



Verwenden Sie ein feuchtes Handtuch, um InfraEaz vorsichtig zu reinigen. Stellen Sie sicher, dass der Strom ausgeschaltet ist und kein Laden stattfindet. Reinigen Sie nur den Stoff und nicht die LED-Dioden oben drauf. Tauchen Sie den Gürtel niemals komplett in Wasser. Lassen Sie InfraEaz an der Luft trocknen.

- Nicht für Kinder und schwangere Frauen geeignet.
- Überschreiten Sie nicht die Nutzungsdauer von 30 Minuten.
- Schauen Sie nicht direkt in das Licht.
- Laden Sie den Gürtel niemals unbeaufsichtigt auf.

- Red Light and Infrared Light Therapy
- Adjustable wrap for any body part
- Cordless
- Use for muscle and joint pain
- Stimulates collagen production





Pain Relief



Recovery



20 minute treatments



Inspirera & Co AB/Swedish Posture
Katarinavägen 15, 116 45 Stockholm,
Sweden
info@posture.se

Simply good posture.

Swedish Posture[®]